

sabbia marina basso tirreno

localizzazione

I due giacimenti si trovano a circa 3 miglia dalla costa in prossimità di Palermo (Giacimento A) e Termini Imerese (Giacimento B)



profondità minime

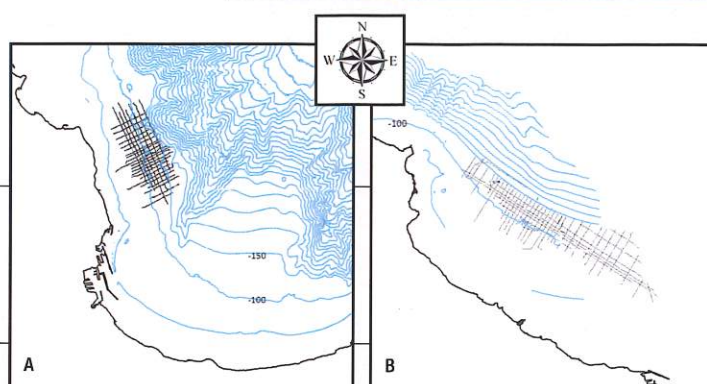
- Giacimento A: **90 m**
 - Giacimento B: **120 m**
- Entrambi i giacimenti arrivano a profondità maggiori di **140 m**

potenzialità estrattiva

- Giacimento A: circa **26,8 Milioni m³**
- Giacimento B: circa **108 Milioni m³**

copertura pelitica

Compresa tra **0.5 e 2 m**



granulometria

A seconda della zona e della profondità, i giacimenti presentano granulometria varia, da sabbia fine a ghiaia, con frazione limosa sempre inferiore al 3%

mineralogia

Giacimento A:

Sabbie generalmente carbonatiche, di composizione media (componenti principali): quarzo e feldspati: 12% calcite e frammenti carbonatici 45%

Giacimento B:

Sabbie generalmente silicee, di composizione media (componenti principali): quarzo e feldspati: 46% calcite e frammenti carbonatici 32% in cui i frammenti carbonatici sono costituiti principalmente da frammenti inorganici

note

La caratterizzazione del deposito è stata eseguita con la collaborazione del Dipartimento di Geologia e Geodesia dell'Università degli studi di Palermo

